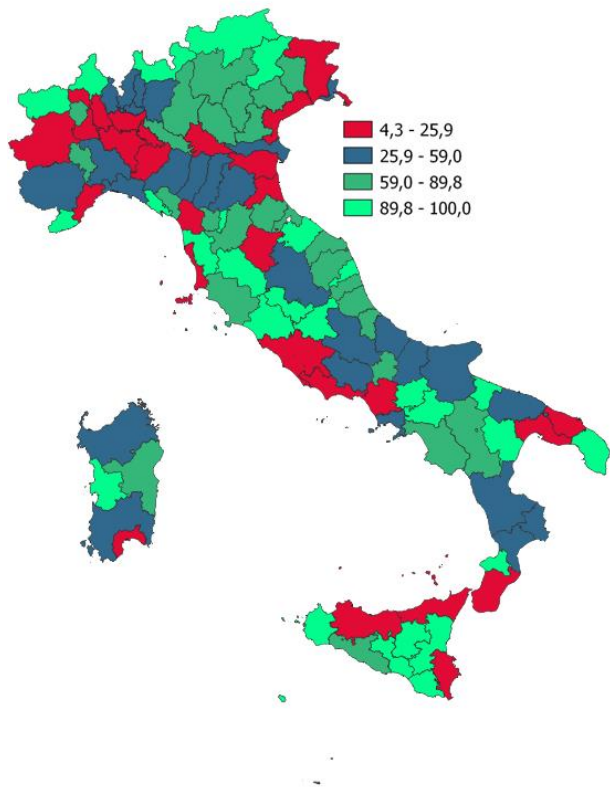
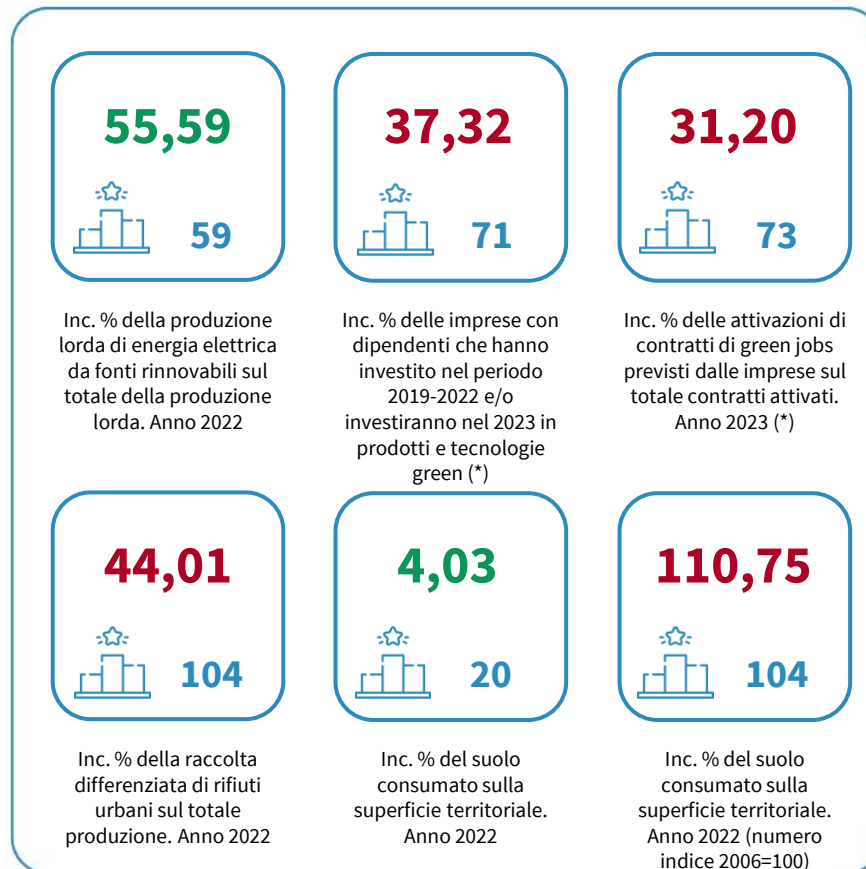


GREEN ECONOMY E AMBIENTE DELLA PROVINCIA DI FOGGIA

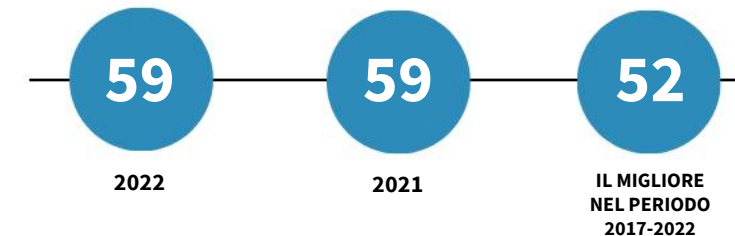
Incidenza % della produzione lorda di energia elettrica da fonti rinnovabili sul totale della produzione lorda. Anno 2022



INDICATORI E POSIZIONAMENTO NELLA GRADUATORIA PROVINCIALE



I piazzamenti nella graduatoria provinciale per incidenza % della produzione lorda di energia elettrica da fonti rinnovabili sul totale della produzione lorda



INCIDENZA % DELLA PRODUZIONE LORDA DI ENERGIA ELETTRICA DA FONTI RINNOVABILI SUL TOTALE DELLA PRODUZIONE LORDA. ANNI 2017-2022

