

ISTITUTO NAZIONALE RICERCHE TURISTICHE

Il turismo nel 2022 e scenari previsionali sul 2023

SCENARIO DEL TURISMO

FOCUS SU IMPRESE E ADDETTI

**PRENOTAZIONI ED ENTRATE NELLE ABITAZIONI
PRIVATE**

COMPORAMENTI TURISTICI E DI CONSUMO



SCENARIO DEL TURISMO IN ITALIA

380 Mln di presenze

STIMA PRESENZE NELLE STRUTTURE RICETTIVE 2022

Dopo gli anni di pandemia si prevede per il 2022 di tornare quasi ai livelli pre-covid: si stima tra il -8% e -10% rispetto al 2019



2019
436 Mln



2020
208 Mln



2021
289 Mln



stima
2022
380 Mln



ISNART

Fonte: Elaborazioni Isnart
Osservatorio sull'Economia del Turismo delle Camere di Commercio

ITALIA



**RAGGIUNTO IL 2019
PER OCCUPAZIONE CAMERE
NEL PERIODO ESTIVO, MENTRE
LE PRESENZE TRA GENNAIO E
AGOSTO REGISTRANO
ANCORA UN -11%
(-7,6% PER GLI ITALIANI)**

STIMA

2023

PRESENZE STRUTTURE RICETTIVE

**La ripresa avrà un lieve rallentamento,
causato da spirale inflattiva e impatto
delle tensioni internazionali stimato tra il
- 10% ed il - 15% rispetto al dato 2019**

ITALIA



COME CAMBIA IL TURISMO

- Il Covid-19 è stato un **acceleratore di tendenze**, già in atto prima della pandemia.
- Le indagini ai turisti di Isnart mostrano profondi cambiamenti: non più o non tanto relax, ma nuove conoscenze e aspettative di **esperienze inedite**, soprattutto in contesti naturali.
- Le vacanze hanno conosciuto una progressiva ibridazione, con la contemporanea presenza - anche all'interno dello stesso viaggio - di **motivazioni molteplici**.
- La sostenibilità si pratica attraverso l'interazione con la comunità, come l'**acquisto di prodotti locali**.

PUGLIA



LA FILIERA TURISTICA

Il comparto della regione conta oltre **35 mila** imprese registrate al III trimestre 2022, le quali rappresentano il 9,3% del tessuto imprenditoriale regionale.

L'incidenza della provincia di **Foggia** a livello di imprese turistiche è del 7,8%.

Fonte: Elaborazione Isnart su dati Infocamere R.I.

PERCHÉ LA PUGLIA

Le motivazioni che inducono il turista a scegliere questa regione, e nel dettaglio Foggia, sono la **ricchezza del patrimonio artistico e culturale** (37%) e le **bellezze naturali** (27%).

In particolare le aree balneabili sono molto apprezzate da coloro che intendono rilassarsi.

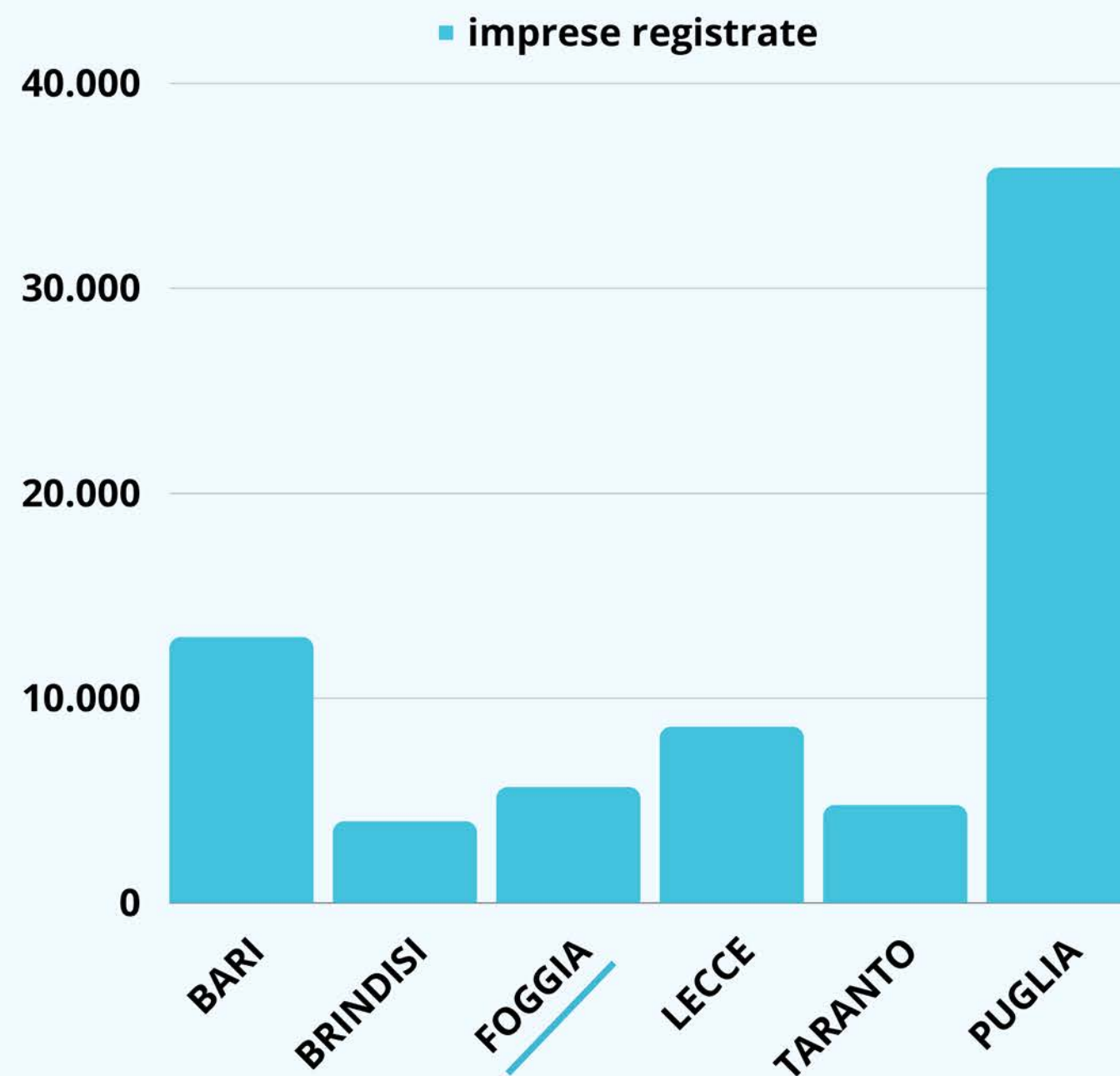
Fonte: Elaborazioni Isnart

Osservatorio sull'Economia del Turismo delle Camere di Commercio

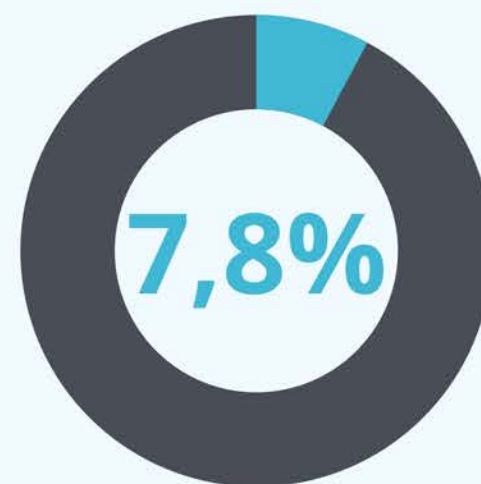


FOCUS SU IMPRESE DELLA FILIERA TURISTICA

in Puglia



**Incidenza
turismo su regione**



**Incidenza
turismo su Foggia**

Incidenza turismo nazionale



10,4%

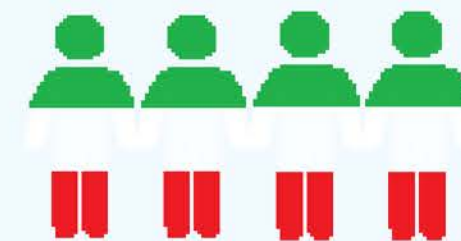
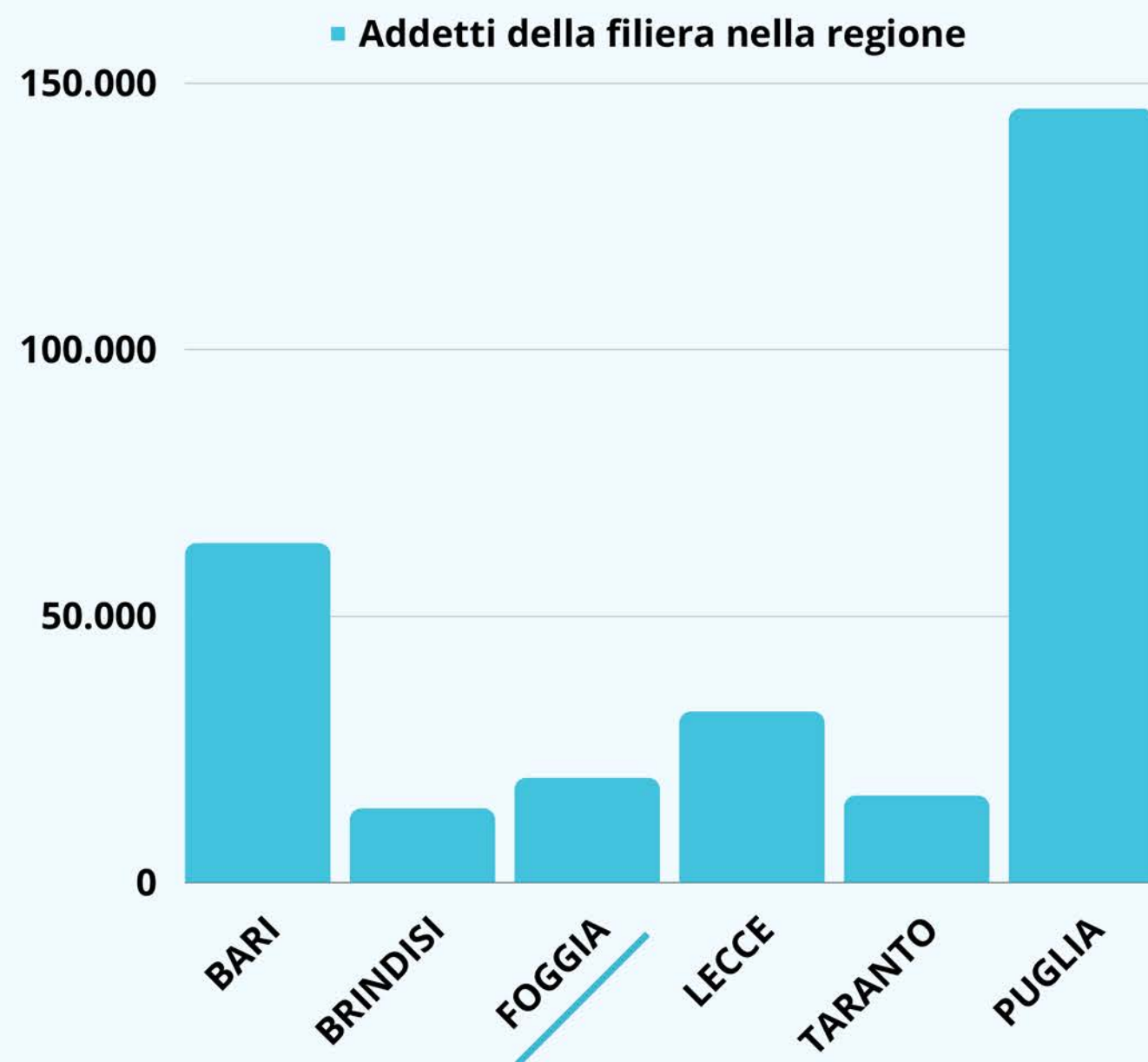


ISNART

Fonte: Elaborazione Isnart su dati Infocamere R.I. - III trimestre 2022

FOCUS SU ADDETTI DELLA FILIERA TURISTICA

in Puglia



**Media addetti
Italia**



**Media addetti
regione**

Foggia: media di 3,5 addetti



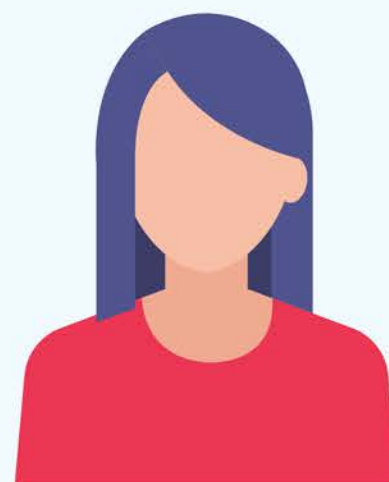
INCIDENZA IMPRESE TURISTICHE

GIOVANILI - FEMMINILI - STRANIERI

in Puglia



13,2



26,8



4,7



Le Imprese Femminili, Giovanili e Straniere sono le imprese la cui percentuale di partecipazione delle donne, dei giovani e dei non nati in Italia è superiore al 50%.



ISNART

Fonte Infocamere III trimestre 2022

INCIDENZA IMPRESE TURISTICHE GIOVANILI

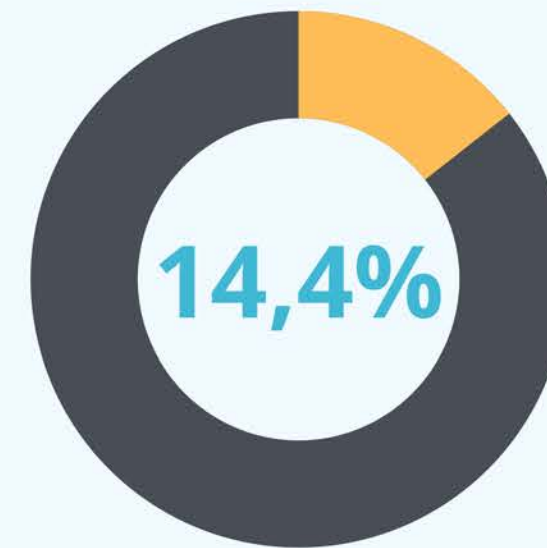
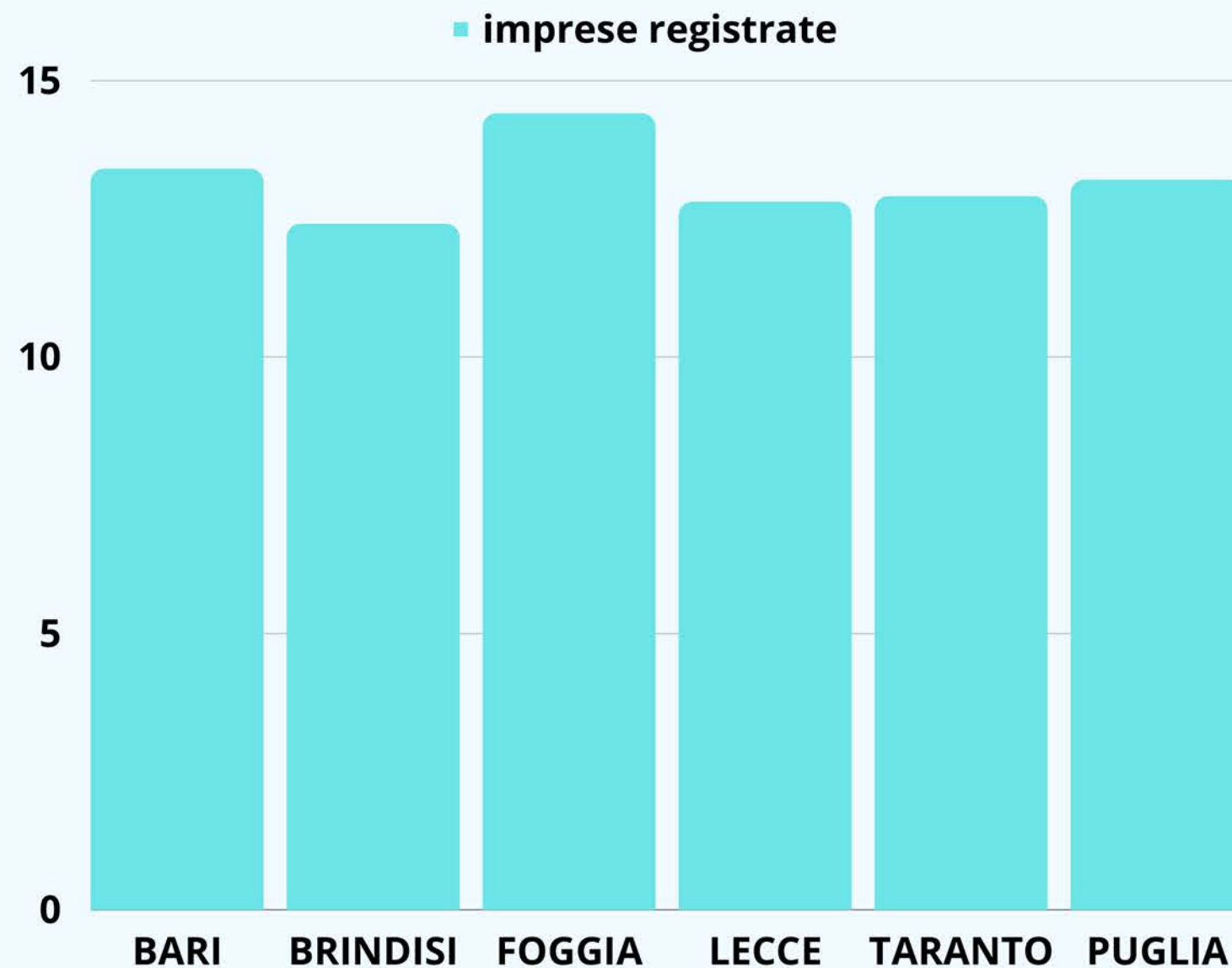
in Puglia



Imprese turistiche giovanili-Italia



10,3%



% imprese giovanili - Foggia
SETTORE TURISMO

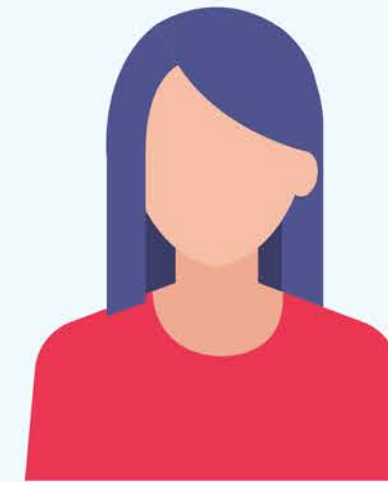


% imprese giovanili - Foggia
TOTALE SETTORI



INCIDENZA IMPRESE TURISTICHE FEMMINILI

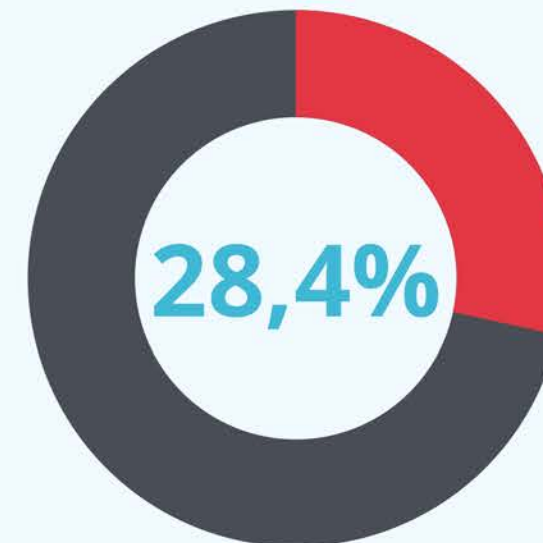
in Puglia



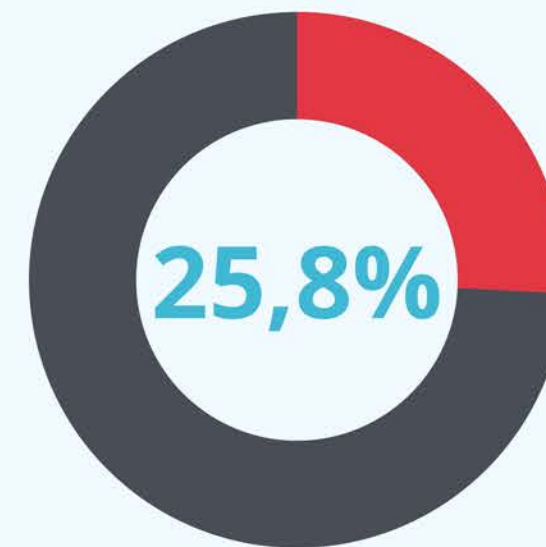
Imprese turistiche femminili-Italia



27,1%



% imprese femminili - Foggia
SETTORE TURISMO



% imprese femminili - Foggia
TOTALE SETTORI

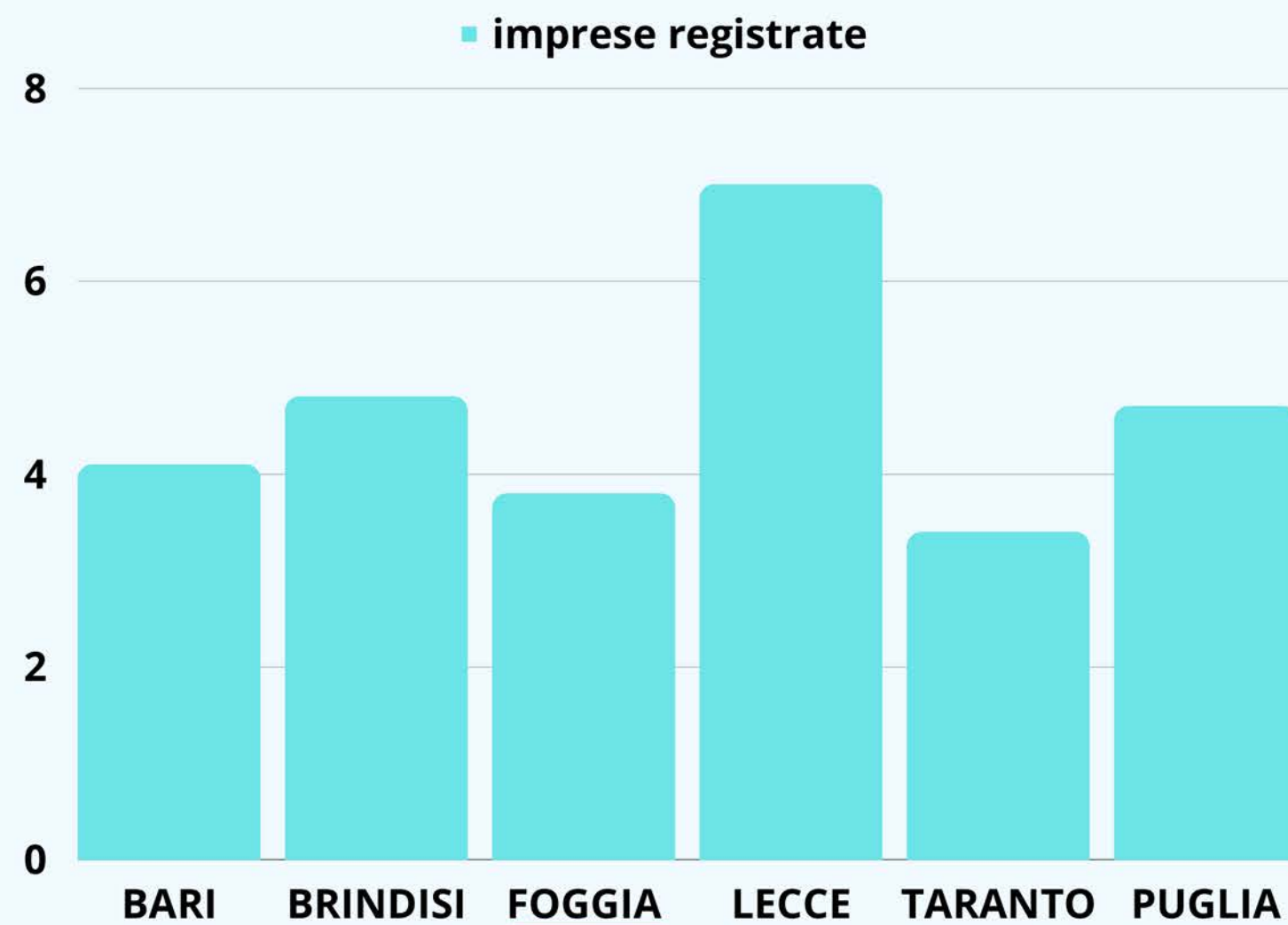


ISNART

Fonte: Elaborazione Isnart su dati Infocamere R.I. - III trimestre 2022

INCIDENZA IMPRESE TURISTICHE STRANIERI

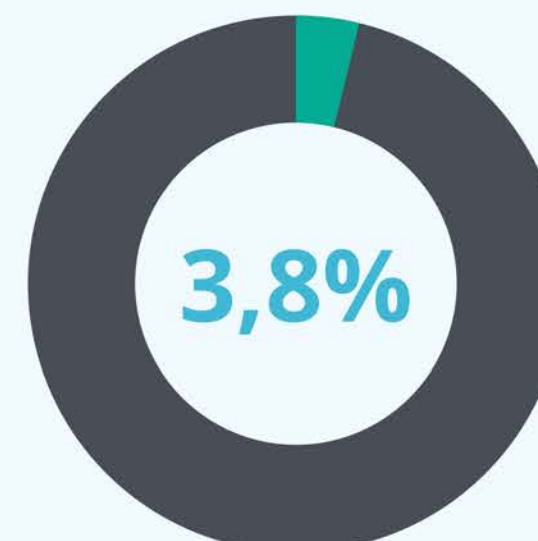
in Puglia



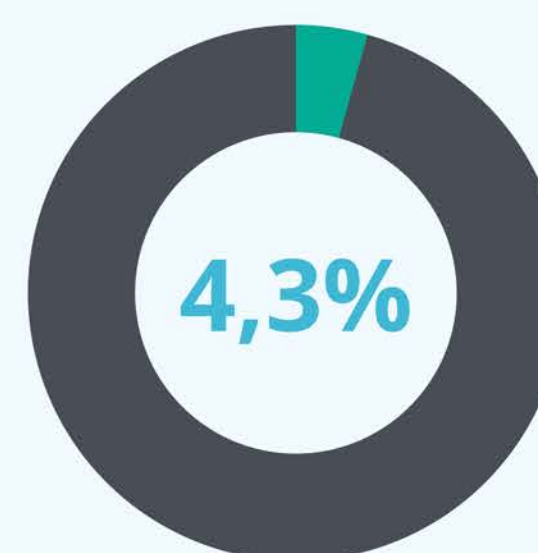
Imprese turistiche stranieri-Italia



10,4%



% imprese stranieri - Foggia SETTORE TURISMO



% imprese stranieri - Foggia TOTALE SETTORI



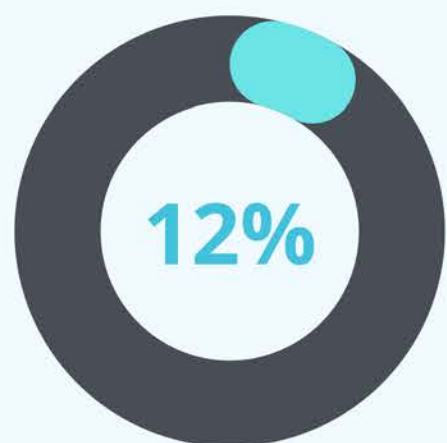
ISNART

Fonte: Elaborazione Isnart su dati Infocamere R.I. - III trimestre 2022

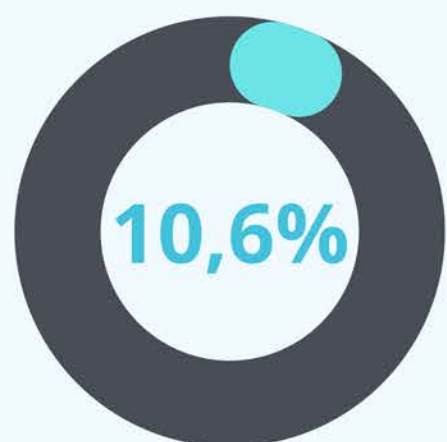
PREVISIONI

in Puglia

**Novembre '22- Gennaio '23:
9.440 ASSUNZIONI, di cui 1.030 a FOGGIA
(67% RISTORAZIONE)**

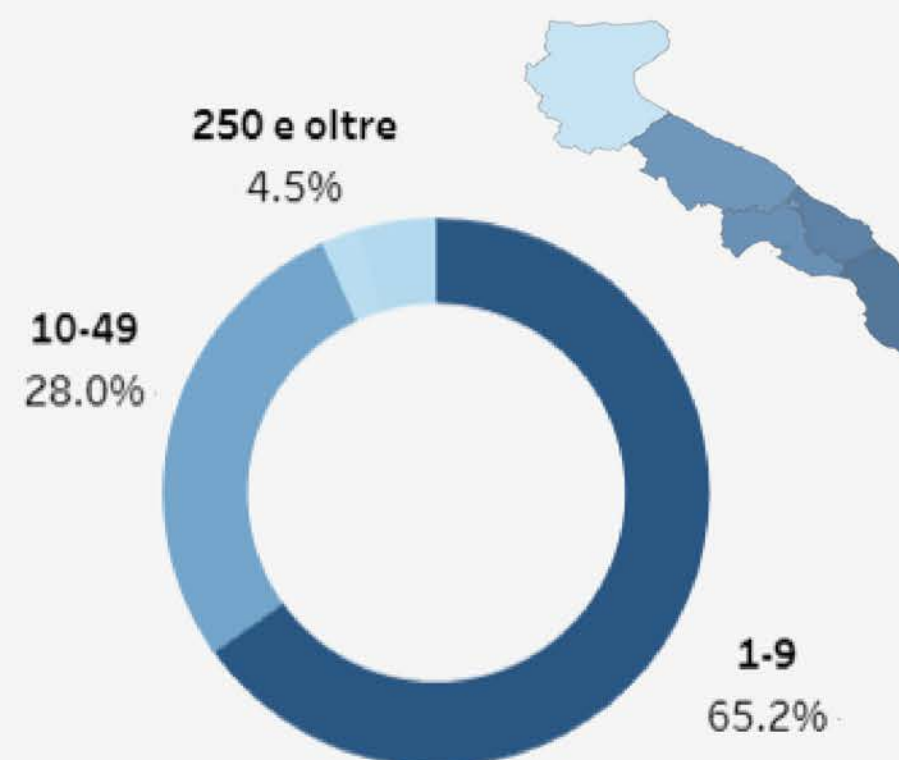


**% di imprese pugliesi
che prevedono assunzioni**



**% di imprese che prevedono
assunzioni a Foggia**

Imprese con entrate
per classe dimensionale
[addetti]



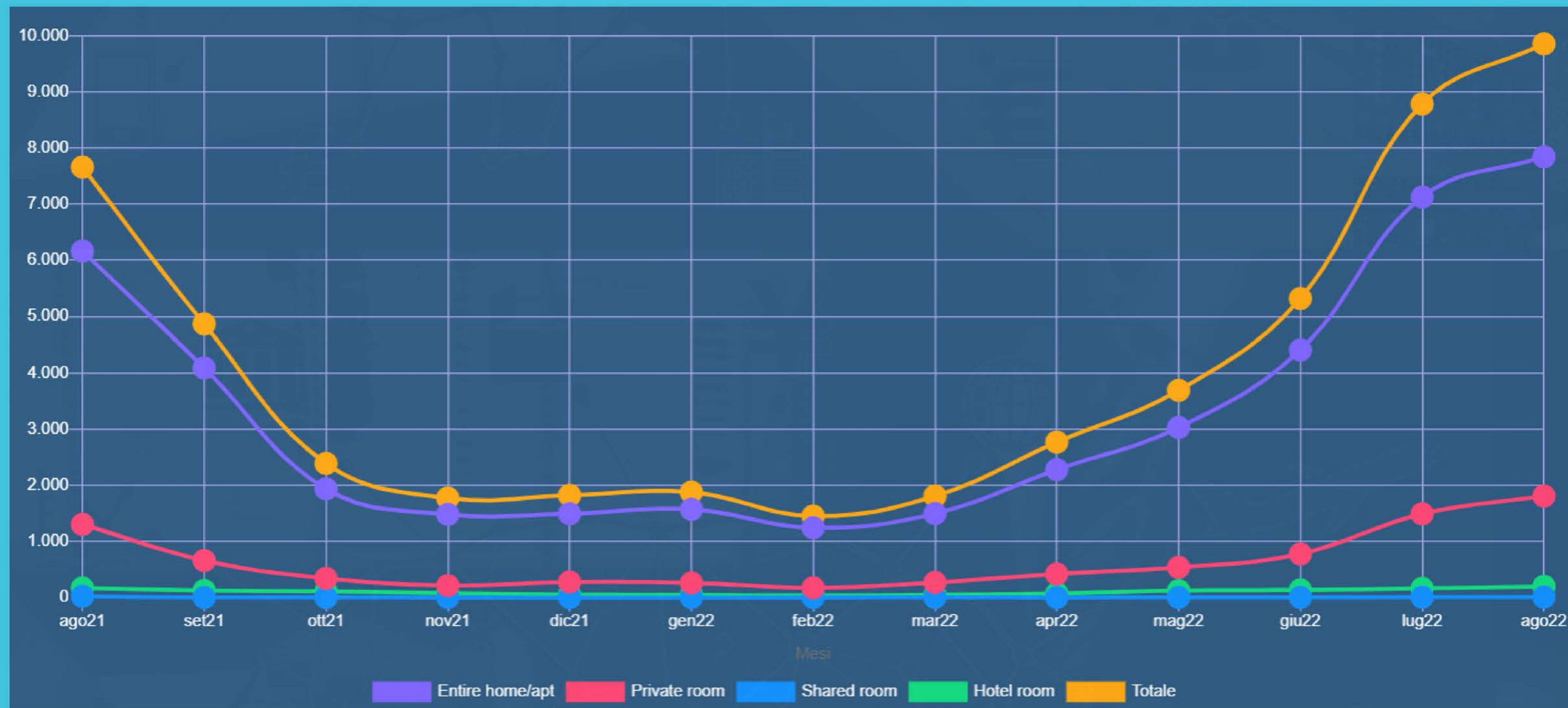
Province

Graduatoria % imprese che
prevedono entrate

Bari	38.0%
Lecce	25.1%
Foggia	13.6%
Taranto	12.3%
Brindisi	11.0%

Prenotazioni nelle abitazioni private

a Foggia



Variatione Giugno Agosto
2019/22 - Foggia



+3,6%

Variatione Giugno Agosto
2019/22 - Puglia



+10,3%



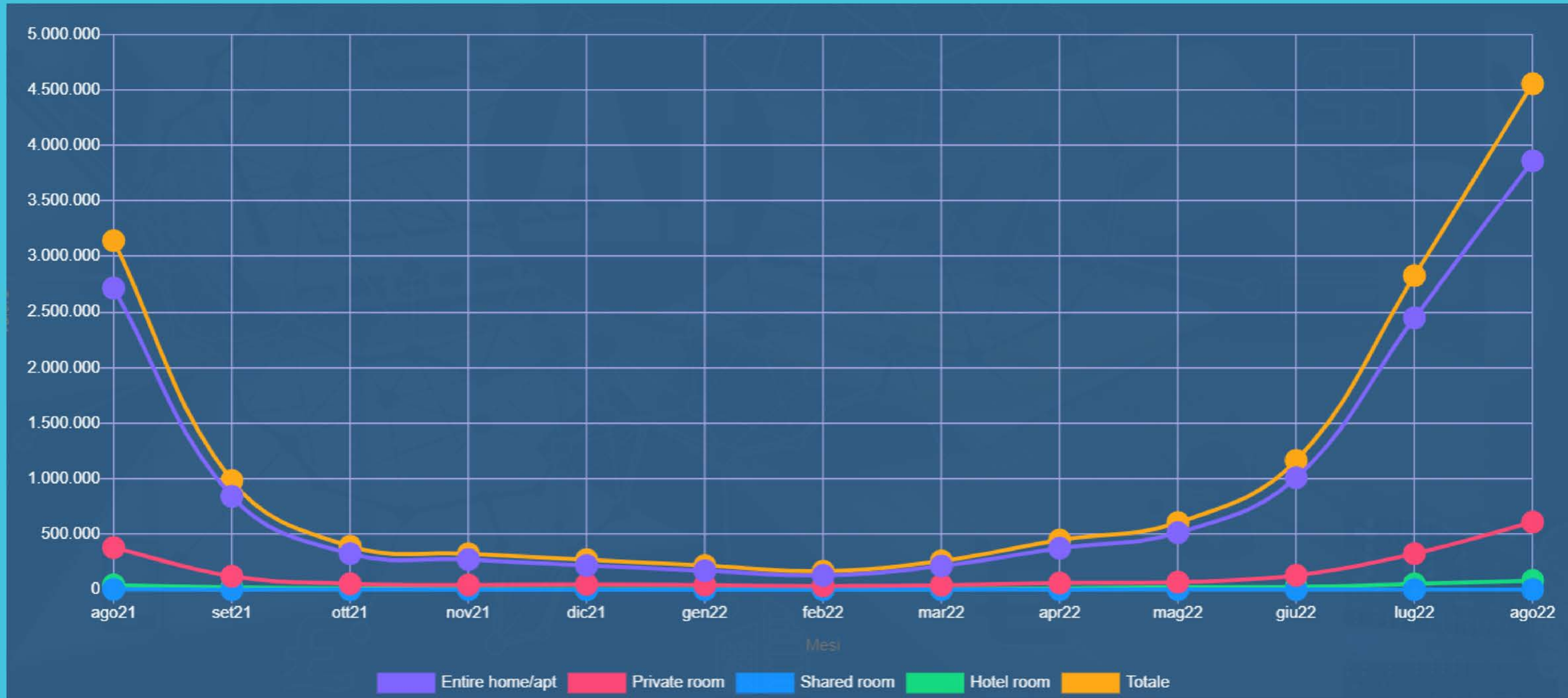
ISNART

Fonte: turismobigdata.isnart.it

Entrate (in €) da abitazioni private

a Foggia

8,5 Mln



ISNART

Fonte: turismobigdata.isnart.it

PRINCIPALI MOTIVAZIONI DEI TURISTI IN VACANZA

possibili più risposte

a Foggia



Cultura



Natura



Enogastronomia



Sport



ISNART

RECENSIONI ON LINE

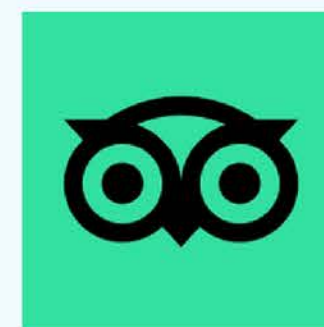
Foggia

il 28% dei turisti scrive commenti

di cui:



66,6%



40,4%



33,4%

B.

20,7%

LA SODDISFAZIONE DEL TURISTA

Ospitalità locale



8,9/10

Qualità strutture



8,8/10

Costi strutture



8,8/10

Enogastronomia



8,8/10

Trasporti



8,6/10

Offerta Culturale



8,5/10

Intrattenimento



8,4/10

Organizzazione territorio



8,5/10



SPESA DEI TURISTI IN VACANZA

a Foggia

€ 45 alloggio
€ 56 altre spese

SPESA MEDIA GIORNALIERA
PRO CAPITE ITALIANI E STRANIERI

in Italia
€ 53 alloggio
€ 74 altre
spese

SPESA MEDIA GIORNALIERA
PRO CAPITE ITALIANI E
STRANIERI



in Puglia

€ 40 alloggio
€ 61 altre
spese

SPESA MEDIA GIORNALIERA
PRO CAPITE ITALIANI E
STRANIERI



ISNART

Previsioni per ricerca on line

GERMANIA PRIMA PER INTERESSE VS ITALIA

% di interesse per i viaggi in Italia. I primi 5 Paesi - 1.01.2022 - 19.11.2022

Germania



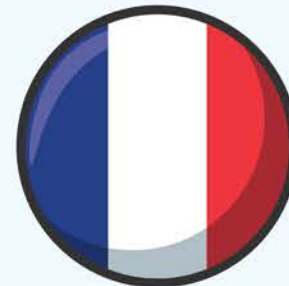
28,93%

Stati Uniti



15,83%

Francia



9,74%

Regno Unito



9,30%

Spagna



5,59%

Fonte: GOOGLE destinationinsights

Previsioni per ricerca on line

LE PROVENIENZE DI CHI CERCA PUGLIA SU GOOGLE: PRIMO TURISMO INTERNO

Le prime 5 Regioni - 01.07.2022 - 20.11.2022

2. Lazio

**5. Emilia-
Romagna**

1. PUGLIA

3. Lombardia

4. Campania

Fonte: GOOGLE destinationinsights

IS.NA.R.T. SCPA

www.isnart.it



INDIRIZZO

Via Lucullo, 8 - Roma